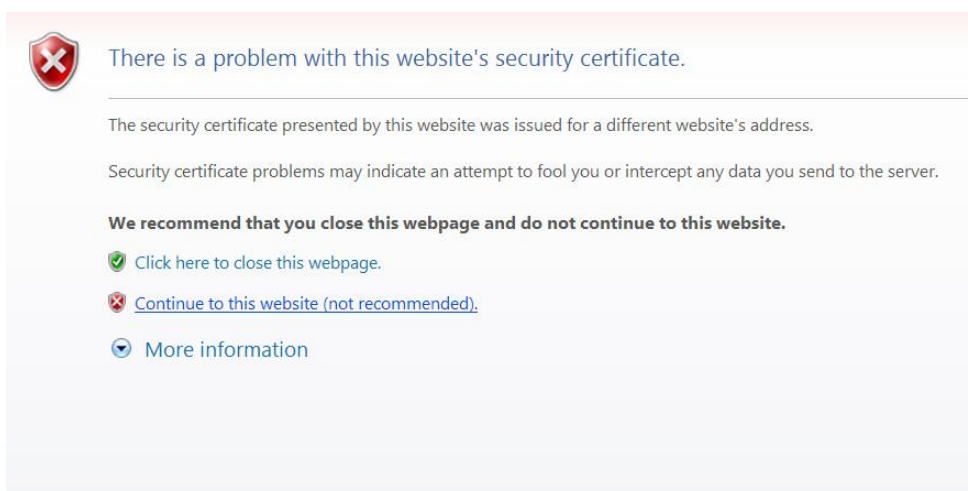


ضمن عرض تبریک بمناسبت قبولی شما عزیزان در **مقطع کارشناسی دانشگاه شهید مطهری**، لطفا جهت انجام و تکمیل ثبت نام غیرحضوری (اینترنتی) از ساعت ۱۱ صبح روز دوشنبه مورخ ۲۳ مهر لغایت سه شنبه ۲۴ مهرماه با مراجعه به سایت گلستان دانشگاه مراحل زیر را به دقت انجام داده و در نهایت گواهی انجام پذیرش غیرحضوری را دریافت و نهایتاً تا تاریخ ۲۵ مهرماه با مراجعه حضوری به دانشگاه شهید مطهری جهت تحویل مدارک خواسته شده اقدام نمایید؛ لازم به ذکر است پس از تاریخ مذکور امکان ثبت نام وجود ندارد و عدم حضور داوطلب برای ثبت نام به منزله انصراف از ثبت نام تلقی خواهد شد.

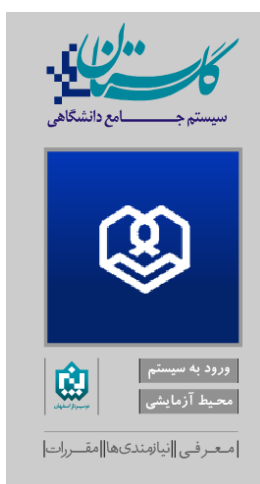
برای انجام پذیرش غیرحضوری بهتر است با مرورگر Internet Explorer (ورژن ۸ به بالا) و سیستم عامل ویندوز وارد سایت جامع آموزشی گلستان به آدرس زیر شوید.

۱. ورود به سایت www.golestan.motahari.ac.ir

۲. در صورت مشاهده پیغام زیر روی گزینه **Continue to this....** کلیک نمایید.



۳. جهت ورود برای تکمیل پذیرش غیرحضوری گزینه «ورود به سیستم» را کلیک کنید و حروف درهم ریخته را در کادر وارد نموده و گزینه ارسال را انتخاب نمایید.



لطفا کد مقابل را وارد و ارسال نمایید

۴. با نام کاربری (شماره داوطلبی+U971) و رمز عبور (شماره ملی) وارد سیستم شده و با توجه به فیلدهای درخواستی نسبت به تکمیل آنها اقدام نمایید.

مثلاً اگر شماره داوطلبی شما در آزمون سراسری کارشناسی ارشد ۱۲۱۳۱۴۵ باشد نام کاربری شما خواهد بود:

U9711213145

و اگر شماره ملی شما ۰۱۲۳۴۵۶۷۸۹ باشد رمز عبور شما خواهد بود: **۰۱۲۳۴۵۶۷۸۹**

۵. پس از ورود به سیستم صفحه زیر را مشاهده مینمایید که بایستی تمامی مراحل موجود را به ترتیب و با صبر و حوصله بصورت دقیق تکمیل نمایید.

مراحل پذیرش		ردیف	عملیات	مرحله	وضعیت	راهنما
۱	انتخاب	تعیین وضعیت نظام وظیفه				راهنما
۲	انتخاب	تأییدیه تحصیلی				راهنما
۳	انتخاب	اطلاعات دانشجو - قسمت اول			تایید دانشجو : عدم تایید	راهنما
۴	انتخاب	اطلاعات دانشجو - قسمت دوم			تایید دانشجو : عدم تایید	راهنما
۵	انتخاب	اطلاعات ایثارگری				راهنما
۶	انتخاب	اطلاعات خانواده دانشجو				راهنما
۷	انتخاب	معرفین دانشجو				راهنما
۸	انتخاب	سفرهای خارجی دانشجو				راهنما
۹	انتخاب	ارسال فایل مدارک				راهنما
۱۰	انتخاب	پرداخت الکترونیکی پیش پرداخت شهریه			مبلغ قابل پرداخت: . پرداخت شده تاکنون: .	راهنما
۱۱	انتخاب	ثبت اطلاعات فیش پیش پرداخت شهریه			مبلغ قابل پرداخت: . پرداخت شده تاکنون: .	راهنما
۱۲	انتخاب	اتمام پذیرش غیرحضور و چاپ فرم مشخصات کامل دانشجو				راهنما
۱۳	انتخاب	چاپ گواهی پذیرش غیر حضوری دانشجو				راهنما
۱۴	انتخاب	مراجعه به دانشگاه و تحویل مدارک			تاریخ مراجعه : ساعت :	راهنما

۶. برای ورود به هر مرحله ابتدا گزینه «انتخاب» از کنار فیلد مورد نظر را انتخاب نموده تا به صفحه مربوطه هدایت شوید.

۷. برای مثال برای تعیین نمودن وضعیت نظام وظیفه روی گزینه انتخاب از کنار آن کلیک نموده و سپس وضعیت نظام وظیفه خود را انتخاب نمایید سپس گزینه اصلاح را کلیک نمایید.

مراحل پذیرش		ردیف	عملیات	مرحله	وضعیت	راهنما
۱	انتخاب	تعیین وضعیت نظام وظیفه				راهنما
۲	انتخاب	تأییدیه تحصیلی				راهنما
۳	انتخاب	اطلاعات دانشجو - قسمت اول			تایید دانشجو : عدم تایید	راهنما
۴	انتخاب	اطلاعات دانشجو - قسمت دوم			تایید دانشجو : عدم تایید	راهنما
۵	انتخاب	اطلاعات ایثارگری				راهنما
۶	انتخاب	اطلاعات خانواده دانشجو				راهنما
۷	انتخاب	معرفین دانشجو				راهنما
۸	انتخاب	سفرهای خارجی دانشجو				راهنما
۹	انتخاب	ارسال فایل مدارک				راهنما
۱۰	انتخاب	پرداخت الکترونیکی پیش پرداخت شهریه			مبلغ قابل پرداخت: . پرداخت شده تاکنون: .	راهنما
۱۱	انتخاب	ثبت اطلاعات فیش پیش پرداخت شهریه			مبلغ قابل پرداخت: . پرداخت شده تاکنون: .	راهنما
۱۲	انتخاب	اتمام پذیرش غیرحضور و چاپ فرم مشخصات کامل دانشجو				راهنما
۱۳	انتخاب	چاپ گواهی پذیرش غیر حضوری دانشجو				راهنما
۱۴	انتخاب	مراجعه به دانشگاه و تحویل مدارک			تاریخ مراجعه : ساعت :	راهنما

۸. در مرحله دوم بایستی شماره و تاریخ رسید تأییدیه تحصیلی دوره پیش دانشگاهی به مقصد دانشگاه شهید مطهری را که از دفاتر خدمات پیشخوان دولت دریافت نمودید در این قسمت وارد نمائید. (با مراجعه به دفاتر خدمات پیشخوان دولت نسبت به دریافت

رسید تأییدیه تحصیلی دوره پیش‌دانشگاهی اقدام نمائید؛ همراه داشتن اصل کارت ملی و مدرک پیش‌دانشگاهی برای دریافت

تأییدیه تحصیلی الزامی است - کدپستی دانشگاه شهید مطهری (۱۱۵۷۶۱۳۱۱۷)

ردیف	عملیات	مرحله	وضعیت	راهنما
۱	انتخاب	تعیین وضعیت نظام وظیفه	معافیت تحصیلی موقت پس	راهنما
۲	انتخاب	تأییدیه تحصیلی		راهنما
۳	انتخاب	اطلاعات دانشجو - قسمت اول	تأیید دانشجو : عدم تأیید	راهنما
۴	انتخاب	اطلاعات دانشجو - قسمت دوم	تأیید دانشجو : عدم تأیید	راهنما
۵	انتخاب	اطلاعات ایثارگری		راهنما
۶	انتخاب	اطلاعات خانواده دانشجو		راهنما
۷	انتخاب	معرفین دانشجو		راهنما
۸	انتخاب	سفرهای خارجی دانشجو		راهنما
۹	انتخاب	ارسال فایل مدارک		راهنما
۱۰	انتخاب	پرداخت الکترونیکی پیش پرداخت شهریه	مبلغ قابل پرداخت: . پرداخت شده تاکنون : .	راهنما
۱۱	انتخاب	ثبت اطلاعات فیش پیش پرداخت شهریه	مبلغ قابل پرداخت: . پرداخت شده تاکنون : .	راهنما
۱۲	انتخاب	اتمام پذیرش غیرحضوری و چاپ فرم مشخصات کامل دانشجو		راهنما
۱۳	انتخاب	چاپ گواهی پذیرش غیر حضوری دانشجو		راهنما
۱۴		مراجعه به دانشگاه و تحویل مدارک	تاریخ مراجعه : ساعت :	راهنما

۹. در مرحله سوم میبایست اطلاعات شخصی هر داوطلب تکمیل گردد؛ در این مرحله در کنار گزینه هایی که علامت سوال وجود دارد

میتوانید بخشی از گزینه مورد نظر خود را در آن تایپ نموده و سپس علامت سوال را کلیک کنید و از بین موارد باز شده گزینه

مورد نظر را انتخاب نمایید. (از علامت % میتوانید همانند مثال زیر برای انتخاب دقیق تر شهر مورد نظر استفاده نمایید)

محل تولد % تهران

۱۰. در مواردی که باید از منوی باز شده انتخاب نمایید در صورتیکه به اشتباه آنرا انتخاب کردید روی آن کلیک راست نمایید تا به حالت اول (عدم انتخاب گزینه) در آید.

۱۱. در هر مرحله پس از اصلاح اطلاعات خواسته کلیک کردن روی گزینه «اعمال تغییرات» الزامی است، در غیر اینصورت اصلاحاتی

که انجام داده اید لحاظ نخواهد شد؛ در برخی مراحل بایستی اطلاعات وارد شده را **تأیید** نمایید و سپس اعمال تغییرات نمایید (مانند تصاویر زیر).

تأیید دانشجو

با توجه به عدم امکان تغییر اطلاعات فوق پس از تأیید دانشجو، عواقب ناشی از عدم صحت اطلاعات فوق در کلیه مراحل تحصیلی و فارغ التحصیلی به عهده شخص دانشجو می باشد.

اطلاعات فوق مورد تأیید اینجانب می باشد خیر **توجه:** اطلاعات وارد شده، قبل از انتخاب گزینه "بله"، ثبت نهایی نخواهد شد.

بعد از ورود اطلاعات برای ثبت کامل اطلاعات روی دکمه "اعمال تغییرات" کلیک نمایید.

حسب مورد: بررسی اعمال تغییرات شروع مجدد

وضعیت تأیید

با توجه به عدم امکان تغییر اطلاعات فوق پس از تأیید دانشجو، عواقب ناشی از عدم صحت اطلاعات فوق در کلیه مراحل تحصیلی و فارغ التحصیلی به عهده شخص دانشجو می باشد.

تأیید دانشجو

وضعیت تأیید مدیریت

بعد از ورود اطلاعات برای ثبت کامل اطلاعات روی دکمه "اعمال تغییرات" کلیک نمایید.

حسب مورد: بررسی اعمال تغییرات شروع مجدد

۱۲. در صورتیکه پذیرش شما از طریق اعمال سهمیه ایثارگری بوده (ردیف ۵-اطلاعات ایثارگری) نوع پذیرش را مشخص نمایید.

۱۳. در ردیف ۶ اطلاعات خانواده دانشجوی، باید مشخصات کامل تمام اعضای خانواده خود شامل (پدر، مادر، برادر و خواهر) خود را وارد نموده و در انتها اعمال تغییرات را کلیک نمایید.

The image shows a screenshot of a web application interface for entering family information. The main window is titled 'اطلاعات خانواده دانشجوی' (Student Family Information) and contains a table with columns for 'استقلال' (Independence), 'سن' (Age), 'نام خانوادگی' (Family Name), 'نام' (Name), 'تاریخ تولد' (Date of Birth), 'شماره شناسنامه' (National ID Number), 'وضعیت' (Status), 'میزان درآمد' (Income Level), and 'وضعیت در قید حیات' (Status in Life). A secondary window titled 'ثبت اطلاعات افراد خانواده' (Family Information Registration) is open, showing a detailed form with fields for 'نسبت' (Relationship), 'نام خانوادگی' (Family Name), 'شماره شناسنامه' (National ID Number), 'نام پدر' (Father's Name), 'شغل' (Occupation), 'نام ارگان' (Organ Name), 'محل کار' (Work Location), 'تلفن' (Phone), 'شهر محل سکونت' (City of Residence), 'بخش اول آدرس' (Address Part 1), 'بخش دوم آدرس' (Address Part 2), 'بخش سوم آدرس' (Address Part 3), 'بخش اول آدرس محل کار' (Work Address Part 1), 'بخش دوم آدرس محل کار' (Work Address Part 2), and 'بخش سوم آدرس محل کار' (Work Address Part 3). A 'ثبت اطلاعات افراد خانواده' button is located at the bottom of the secondary window.

۱۴. در ردیف ۷ باید اسامی و مشخصات ۳ تن از دوستان و یا آشنایان نزدیک خود را وارد نمایید.

۱۵. در ردیف ۹ باید فایل مدارک خواسته شده را آپلود نمایید (حداقل و حداکثر حجم قابل قبول سیستم ۱۰۰ و ۲۵۰ کیلوبایت میباشد)

۱۶. در صورتیکه تمام موارد درخواستی را به درستی تکمیل نموده اید میتوانید گزینه اتمام پذیرش غیرحضوری را کلیک کرده و چاپ گواهی پذیرش غیرحضوری را دریافت دارید.

۱۷. زمان مراجعه جهت ثبت نام حضوری از روز دوشنبه ۲۳ مهر لغایت چهارشنبه ۲۵ مهرماه خواهد بود.

۱۸. مدارک مورد نیاز جهت ثبت نام حضوری :

(الف) اصل گواهی سه ساله متوسطه و پیش دانشگاهی و یکبرگ کپی از آنها

(ب) اصل کارنامه سه ساله متوسطه و پیش دانشگاهی و یکبرگ کپی از آنها

(ج) اصل شناسنامه و کارت ملی و یکسری کپی از تمام صفحات آن

(د) شش قطعه عکس ۳×۴ تهیه شده در سال جاری

(ه) درخواست تأییدیه پایان دوره پیش دانشگاهی از دفاتر پیشخوان دولت و ارسال آن به آدرس تهران میدان بهارستان مدرسه عالی شهید مطهری (دانشگاه شهید مطهری - کدپستی ۱۱۵۷۶۱۳۱۱۷) و ارائه رسید آن هنگام ثبت نام

و) مدرکی که وضعیت نظام وظیفه را مشخص کند(مخصوص برادران)

ز) تکمیل و ارائه فرم شماره ۴ برای داوطلبانی که از سهمیه منطقه ۱ و رزمندگان و ایثارگران استفاده نمودند و فرم شماره ۵ برای داوطلبانی که از سهمیه مناطق ۲ و ۳ استفاده نمودند. (قابل دریافت در انتهای همین راهنما)

۱۹. حضور شخص داوطلب برای انجام ثبت نام حضوری و تحویل مدارک الزامی است.

معاونت آموزشی و تحصیلات تکمیلی

تاریخ:

شماره:

باسمه تعالی

**فرم مخصوص اخذ تعهد از پذیرفته شدگان منطقه ۱، رزمندگان و ایثارگران،
برای کلیه رشته‌ها در آزمون سراسری**

اینجانب: نام نام خانوادگی فرزند متولد سال به شماره شناسنامه
صادره از محل تولد ساکن که در گروه آزمایشی در آزمون سراسری
سال در رشته (بجز رشته‌های دبیری) در مقطع دانشگاه یا مؤسسه آموزش عالی
جزو داوطلبان سهمیه منطقه یک و یا سایر سهمیه‌ها (بجز سهمیه مناطق ۲ و ۳) پذیرفته شده‌ام در کمال میل و اختیار، ضمن عقد خارج
لازم متعهد و ملتزم می‌شوم که پس از گذراندن دوره تحصیلی در مقطع فوق پس از تعیین تکلیف خدمت وظیفه عمومی به مدت یک برابر
زمان تحصیل خود در مناطقی که:

۱- وزارت بهداشت، درمان و آموزش پزشکی تعیین می‌کند (برای رشته‌های تحصیلی گروه آموزش پزشکی).

۲- سازمان‌ها و ادارات دولتی و ارگان‌ها و نهادهای انقلاب اسلامی تعیین می‌کنند (برای سایر رشته‌ها).

در وهله اول در صورت نیاز وزارت بهداشت، درمان و آموزش پزشکی، سازمان‌ها و ادارات دولتی و ارگان‌ها و نهادهای انقلاب اسلامی (بر
حسب موارد ۱ و ۲) خدمت نمایم و در صورت عدم نیاز وزارتخانه‌ها و یا سازمان‌های مذکور در بخش خصوصی به تشخیص و معرفی وزارت
کار و امور اجتماعی خدمت نمایم. چنانچه ظرف یکسال پس از پایان تحصیل (بدون احتساب خدمت وظیفه عمومی) از انجام خدمت بنحو
فوق استنکاف نمایم وزارت علوم، تحقیقات و فناوری و وزارتخانه‌های مربوطه مجاز و مختارند علاوه بر استرداد برابر هزینه‌های سرانه دانشجوی
در طول مدت تحصیل از تحویل مدارک تحصیلی تا انجام خدمت مذکور خودداری نمایند. مفاد این تعهد بمعنی اجرای تعهد آموزش رایگان
می‌باشد و به موجب این تعهد ضمن عقد خارج لازم به وزارت علوم، تحقیقات و فناوری و وزارتخانه‌های مربوطه وکالت می‌دهم در صورت
تخلف از مفاد این تعهد و استنکاف از آن که خارج از حیطه اقتدار اینجانب نباشد یک برابر هزینه‌های مصروفه سرانه دانشجوی را در مدت
تحصیل از اموال اینجانب برداشت نمایند. تشخیص وزارت علوم، تحقیقات و فناوری و وزارتخانه‌های ذیربط در مورد کیفیت تخلف و میزان
هزینه‌های مصروفه غیرقابل اعتراض بوده و صرف اعلام وزارتخانه‌های مذکور برای اینجانب قطعی و لازم‌الاجراست.

توضیح: برای رشته‌های گروه آموزشی پزشکی

۱- خدمات مزبور (تعهد) جزو خدمات قانونی گروه پزشکی محسوب می‌شود.

۲- تا انجام تعهدات مذکور در این تعهدنامه حق شرکت در درجات تحصیلی بالاتر را ندارم مگر با موافقت وزارت بهداشت، درمان و آموزش
پزشکی.

امضاء و اثر انگشت:

تاریخ:

تاریخ:

شماره:

باسمه تعالی

فرم مخصوص اخذ تعهد از پذیرفته شدگان رشته‌های مختلف تحصیلی (به غیر از رشته‌های گروه آموزش پزشکی)

سه‌میه‌های مناطق ۲ و ۳ در آزمون سراسری

اینجانب:

نام نام خانوادگی فرزند متولد سال به شماره شناسنامه
صادره از محل تولد ساکن که در گروه آزمایشی در آزمون
سراسری سال در رشته در مقطع دانشگاه / مؤسسه آموزش عالی با استفاده از
سه‌میه منطقه ۲ و منطقه ۳ پذیرفته شده‌ام، با کمال میل و اختیار ضمن عقد خارج لازم متعهد و ملتزم می‌شوم که پس از
گذراندن دوره تحصیلی در مقطع فوق و بعد از تعیین تکلیف خدمت وظیفه عمومی نسبت به انجام تعهد آموزش رایگان بمدت یک
برابر زمان تحصیل خود و همچنین تعهد سه‌میه خویش (در مجموع دو برابر) را بترتیب اولویت در مناطق ذیل:

۱- شهرستان‌های واقع در سه‌میه منطقه یا سه‌میه عشایر ثبت نامی در آزمون سراسری.

۲- سایر مناطق به تشخیص وزارت علوم، تحقیقات و فناوری.

در وهله اول در صورت نیاز سازمان‌ها و ادارات دولتی و ارگان‌ها و نهادهای انقلاب اسلامی و در صورت عدم نیاز سازمان‌ها و
ارگان‌های مذکور در بخش خصوصی به تشخیص و معرفی وزارت کار و امور اجتماعی خدمت نمایم. چنانچه ظرف یکسال پس از
پایان تحصیل (بدون احتساب خدمت وظیفه عمومی) از انجام خدمت به نحو فوق استنکاف نمایم، وزارت علوم، تحقیقات و فناوری
مجاز و مختار است علاوه بر استرداد دو برابر هزینه‌های سرانه دانشجوی در طول مدت تحصیل از تحویل مدارک تحصیلی تا انجام
خدمت مذکور خودداری نماید. مفاد این تعهد مانع از اجرای تعهد آموزش رایگان نبوده و تعهد آموزش رایگان را پس از اتمام تعهد
مذکور انجام خواهم داد. به موجب این تعهد ضمن عقد خارج لازم به وزارت و کالت می‌دهم در صورت تخلف از مفاد این تعهد و
استنکاف از آن که خارج از حیطه اقتدار اینجانب نباشد دو برابر هزینه‌های مصروفه سرانه دانشجوی را در مدت تحصیل از اموال
اینجانب برداشت نماید. تشخیص وزارت علوم، تحقیقات و فناوری در مورد کیفیت تخلف و میزان هزینه‌های مصروفه غیرقابل اعتراض
بوده و صرف اعلام وزارت مذکور برای اینجانب قطعی و لازم‌الاجراست.

محل سکونت:

.....

امضاء و اثر انگشت:

تاریخ: